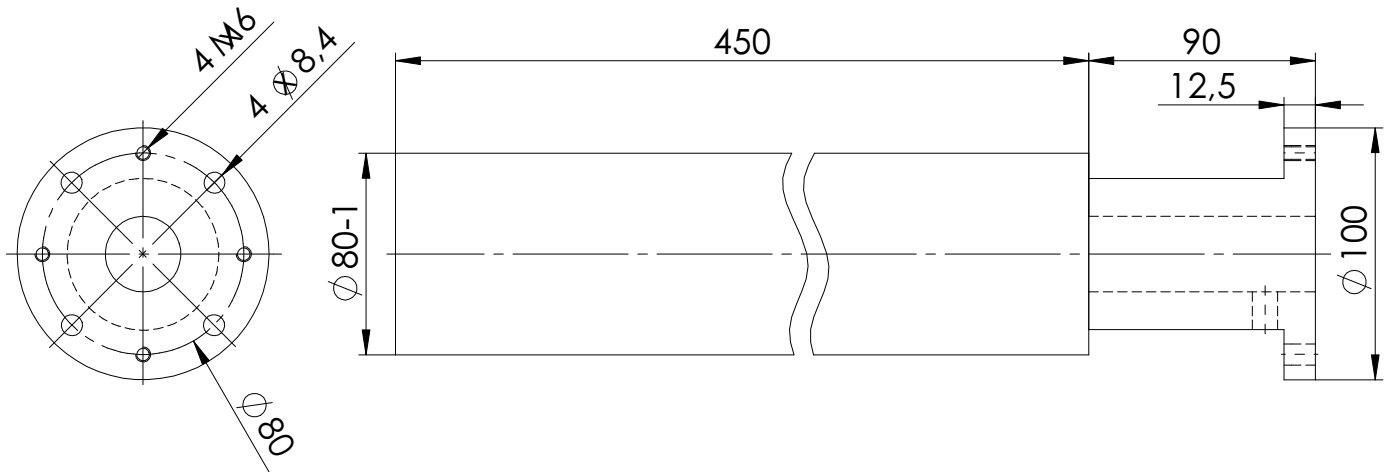


## Datenblatt einseitige Messwalze

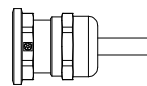
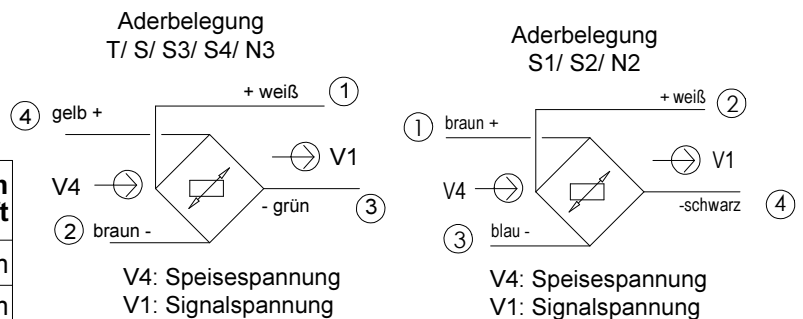
## MWF-C80-450-\*-X4

### X4: Sonderabmessungen

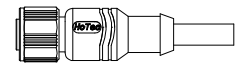


Technische Daten	%-Werte bezogen auf Nennkraft
Durchmesser	80mm
Ballenlänge	450mm
Nennkraft	200N
max. Gebrauchskraft	160%
Grenzkraft	300%
Querkraft	100%
Nennkennwert	1,5mV/V
Genauigkeitsklasse	0,5%
Nenntemperaturbereich	+10...+60°C
Gebrauchstemperaturbereich	-10...+70°C
Brückenwiderstand	700Ω
Speisespannung	10V DC
Schutzart	IP54
Material Walzenmantel	Aluminium

weitere technische Infos und Montagehinweise  
siehe Produktbeschreibung MWF



Option T  
Kabelverschraubung, gerade



Option N2  
Steckverbindung, gerade,  
M12, angespritzt

Bestellnummer	Nennkraft	Anschluss
MWF-C80-450-200-TX4	200N	T
MWF-C80-450-200-N2X4	200N	N2

\* andere Nennkräfte auf Anfrage möglich