

Bandzugsensor BZH-A01 und 02

Lieferumfang

Kraftmessblöcke für Stehlager
mit 5 m Leitung (PUR) und
Anschluss Variante T:
Kabelverschraubung, gerade

Varianten

N2: Steckverbindung, gerade,
M12, angespritzt

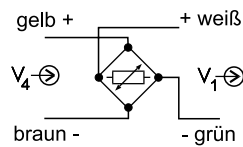
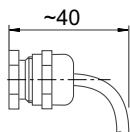
Erweiterte Optionen

U: Metall - Schutzschlauch,
fest angeschlossen
F: Ausgelegt für Betrieb im
Ex-Bereich, inkl. J-Box



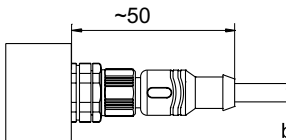
Anschlüsse

Variante T

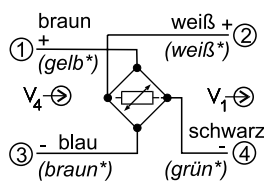


V_4 Speisespannung
 V_1 Signalspannung

Variante N2



*Alternative
Farbkodierung



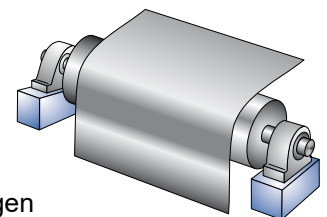
Besondere Merkmale

- Nennkräfte von 5 bis 20 kN
- Kompakte Blockbauweise für horizontale Messrichtung
- Neben der Standardausführung auch mit individuellen Abmaßen erhältlich
- Kostengünstige Pillow-Block-Variante aus hochfestem Aluminium

Die Kraftmessblöcke der Baureihe BZH-A zeichnen sich durch die kompakte Bauweise sowie ihre vielfältigen Einsatzmöglichkeiten aus. Sie werden zwischen Stehlager und Maschinenanbaufläche montiert.

Die BZH - Geräte erfassen die horizontale Komponente der Bandzugkraft.

Die Speisung der Sensoren und die Verarbeitung der Messsignale erfolgen durch einen nachgeschalteten Messverstärker aus dem HAEHNE-Programm. Das Messverstärker-Ausgangssignal ist proportional zur Zugkraft und dient zur Anzeige oder zur Verwendung als Istwert in einem geschlossenen Regelkreis.



Erweiterte Optionen

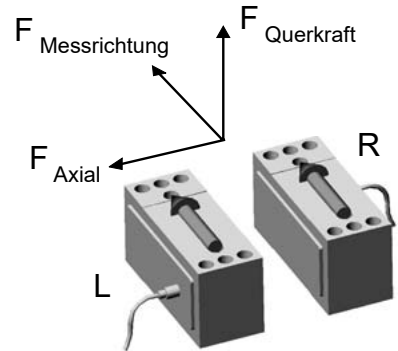
Option U:



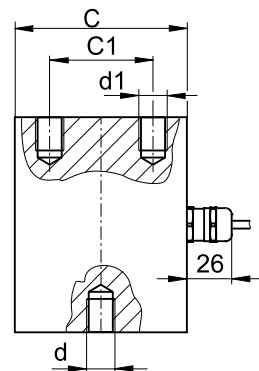
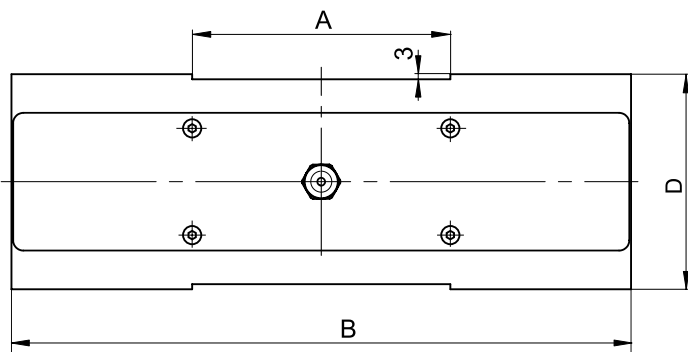
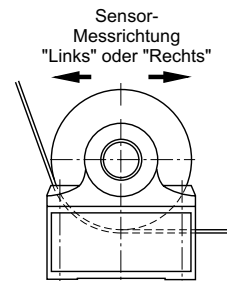
Bestellbeispiel: BZH-A01R20k-TU

Typ	
Baugröße	
Ausführung	
Nennkraft	
Varianten/ Optionen	

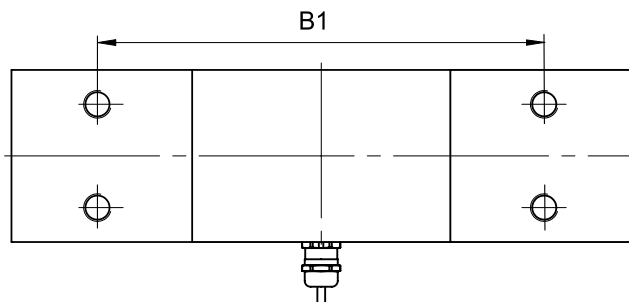
Technische Daten	%-Werte bezogen auf die Nennkraft
Messbereiche	5; 10; 20 kN
Max. Gebrauchskraft	160 %
Max. Grenzkraft ^{*)}	800 %
Nennkennwert:	0,5 mV / V
Genauigkeitsklasse	0,5 %
Reproduzierbarkeit	max. ± 0,1 %
Linearitätsabweichung	max. ± 0,3 %
Hysterese	max. ± 0,3 %
Nenntemperaturbereich	+10 ... +60 °C
Gebrauchstemperatur	-10 ... +75 °C
Brückennennwiderstand	2000 Ω
Max. Speisespannung	10 VDC
Schutzart	IP 54
Sensorleitung (Standard)	PUR, grau, 4 x 0,34 mm ²
Gewicht Baugröße 01; 02 in kg	7; 11
*) bei statischer Belastung	



Bei der Bestellung bitte die Ausführung „L“ (links) oder „R“ (rechts) angeben, um Messrichtung und Kabelausgang eindeutig zuzuordnen.



Alternativ ist eine individuelle Anpassung z.B. an folgende Stehlager möglich:
 Baugröße 01
 SKF (SNH 509)
 FAG (SNV 080)
 Baugröße 02
 SKF (SNH 515)
 FAG (SNV 140)
 u.a.



Nicht in korrosiven Umgebungen einsetzen

Baugröße	B	B1	A	C	C1	D	d1	d
01	230 +0,5	170 ±0,1	127 +0,2	90 +0,5	50 ±0,1	125 -0,5	4xM12x24	2xM16x32
02	360 +0,5	260 ±0,1	150 +0,2	110 +0,5	70 ±0,1	125 -0,5	4xM16x32	2xM20x40