

Produktbeschreibung

Bandzug-Sensor BZV-K

Baugröße 01 und 02

Besondere Merkmale

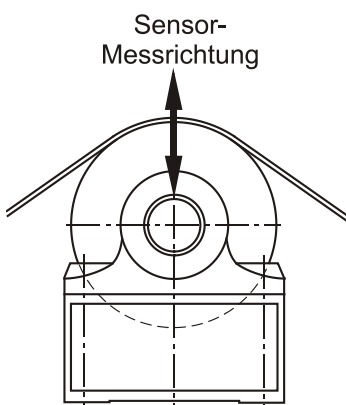
- Nennkräfte von 5 bis 100 kN
- Kompakte Blockbauweise
- Leichte Anpassung an unterschiedliche Lagertypen
- Große Überlastsicherheit durch mechanische Anschläge
- Verwindungssteifer Messkörper in Edelstahlausführung

Lieferumfang

Bandzug-Sensor mit 5m PUR Leitung,
fest angeschlossen mit gerader
Verschraubung

Zusätzlich lieferbar

- **Option E:** Ausführung paarweise geschliffen für Planheitsmessrolle
- **Option F:** Einsatz im explosionsgefährdeten Bereich
(Justiereinheit im Lieferumfang enthalten)

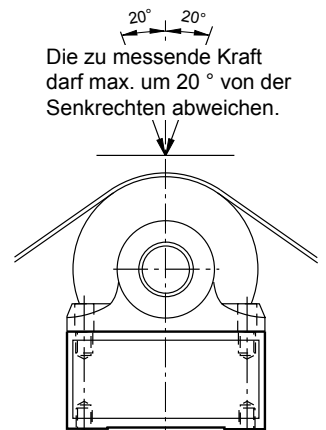
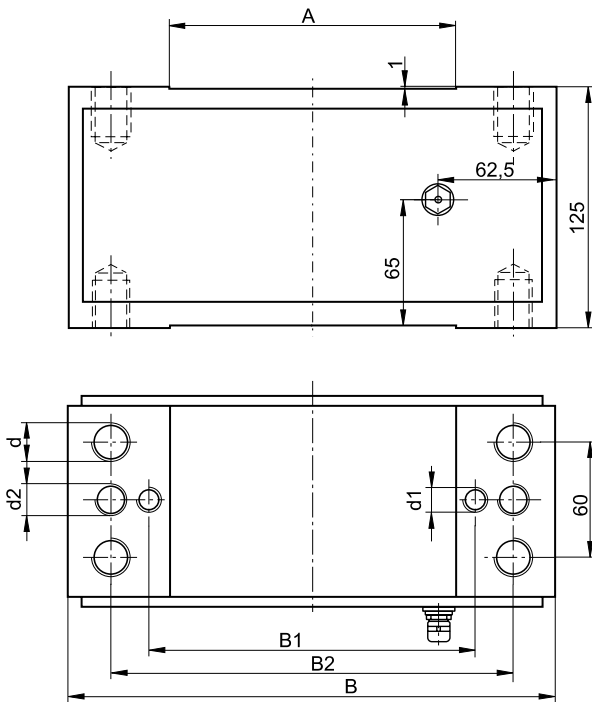
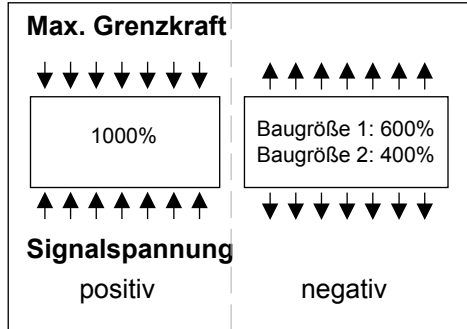
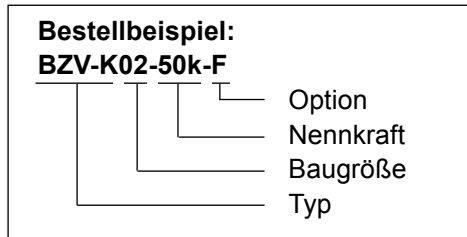


Die **Bandzug-Sensoren der Baureihe BZV-K** zeichnen sich durch die kompakte Blockbauweise sowie ihre vielfältigen Einsatzmöglichkeiten aus. Sie werden zwischen Stehlager oder Planheitsmessrolle und Maschinenanbaufäche montiert.

Die BZV - Geräte erfassen die vertikale Komponente der Bandzugkraft.

Die Speisung der Sensoren und die Verarbeitung der Messsignale erfolgen durch einen nachgeschalteten Messverstärker aus dem **HAEHNE**-Programm. Das Messverstärker-Ausgangssignal ist proportional zur Zugkraft und dient zur Anzeige oder zur Verwendung als Istwert in einem geschlossenen Regelkreis.

Technische Daten		% Werte bezogen auf die Nennkraft
Messbereiche		5; 10; 20; 50; 100 kN
Max. Gebrauchskraft		160 %
Max. Grenzkraft		1000 %
Nennkennwert:	Standard	1,0 mV / V
	Option E	0,5 mV / V
	Option F	J-Box notwendig
Genauigkeitsklasse		0,5 %
Reproduzierbarkeit		max. ± 0,1 %
Nichtlinearität		max. ± 0,3 %
Hysterese		max. ± 0,3 %
Nullpunktdrift		max. 50 ppm / C°
Nenntemperaturbereich		+10 ... +60 °C
Gebrauchstemperaturbereich		-10 ... +75 °C
Brückennennwiderstand		700 Ω
Max. Speisespannung		10 VDC
Schutzart		IP 67
Gewicht Baugröße 01; 02 in kg		25; 33



Option E: Abmessungen und Toleranzen nach beigefügter Zeichnung

Baugröße	Messbereich	A	B	d*	B1	d1	B2	d2
01	5; 10; 20 kN	130	255 ⁰ _{-0,2}	M20x30	170 ±0,2	M12x20	210 ±0,2	M16x24
* Anschluss von Montageplatten o. ä.					für Stehlager ø 35 ...45 mm		für Stehlager ø 40 ...55 mm	
02	50; 100 kN	150	345 ⁰ _{-0,3}	M20x30	230 ±0,2	M16x24	290 ±0,2	M20x30
* Anschluss von Montageplatten o. ä.					für Stehlager ø 50 ...65mm		für Stehlager ø 65 ...85mm	