

Produktbeschreibung

Messwalze MWF

Besondere Merkmale

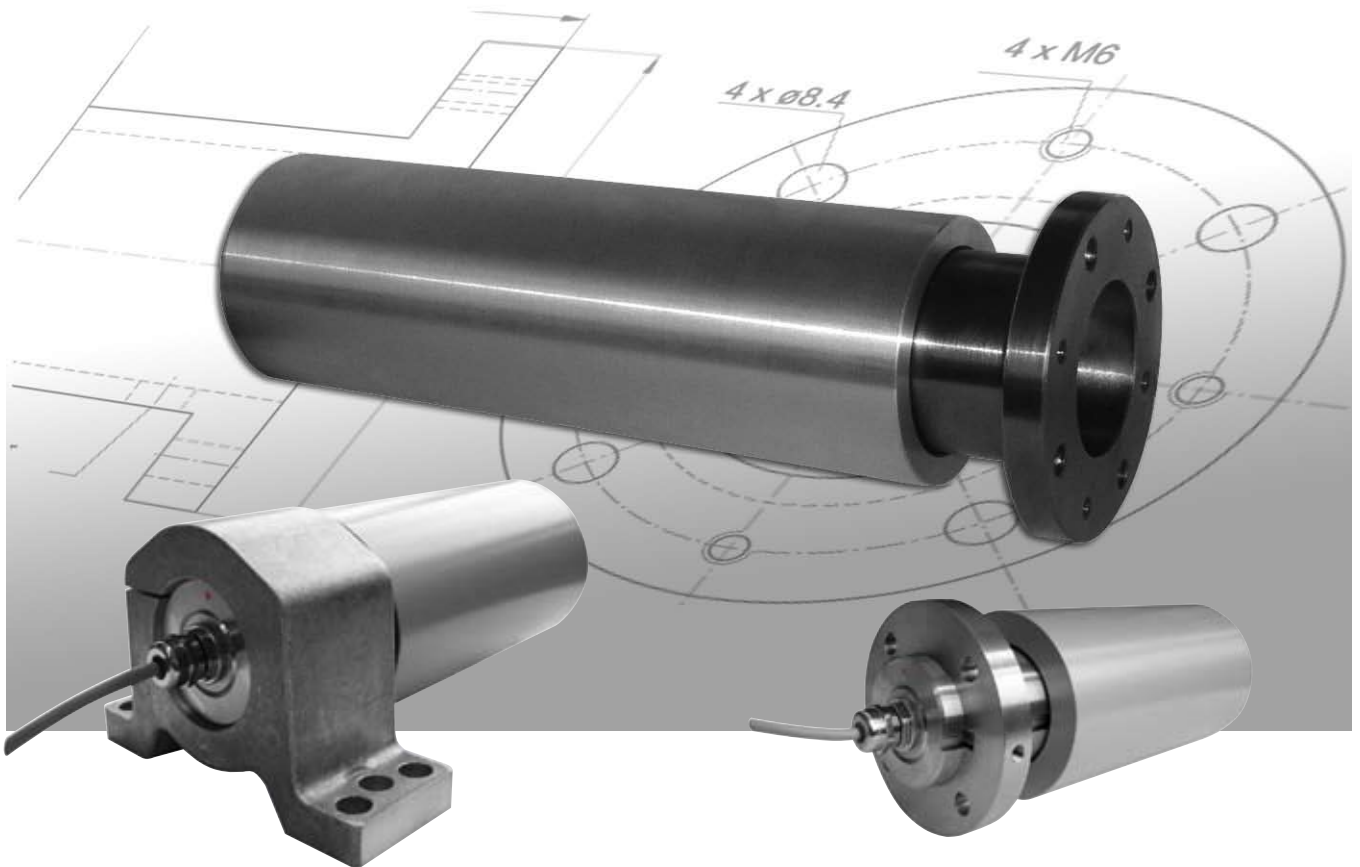
- Nennkräfte von 50 bis 2000 N
- Einfache Montage, anschlussfertig geliefert
- Kostengünstige Kompaktlösung

Lieferumfang

- Komplette Messwalze
- mit integriertem Kraftsensor
- mit 5m PVC Kabel, fest angeschlossen

Zusätzlich lieferbar

- **Option F:** Einsatz im explosionsgefährdeten Bereich mit Justage-Box



Anwendung

Die Messwalze wird dort eingesetzt, wo an fliegend gelagerten Walzen der Bandzug gemessen werden soll. Die einseitige Lagerung hat folgende Vorteile:

- leichte Bahnlaufüberwachung
- guter Zugang zum Material
- vereinfachte Wartung

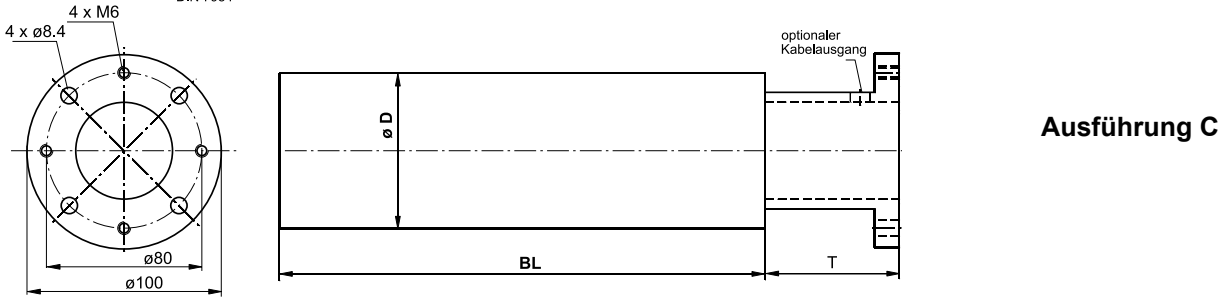
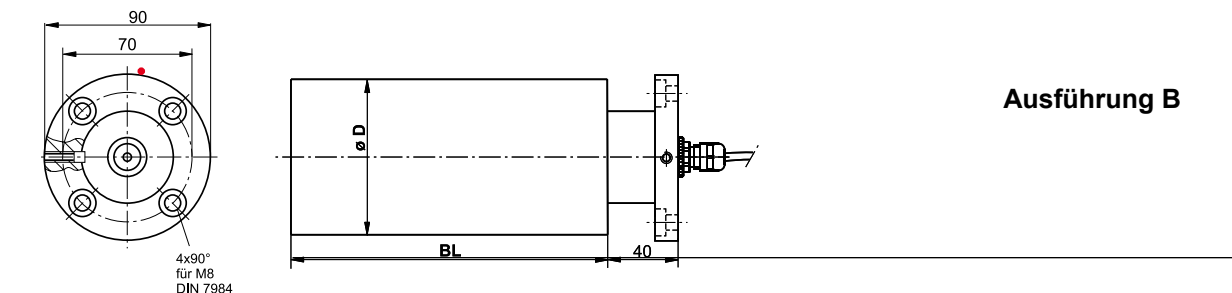
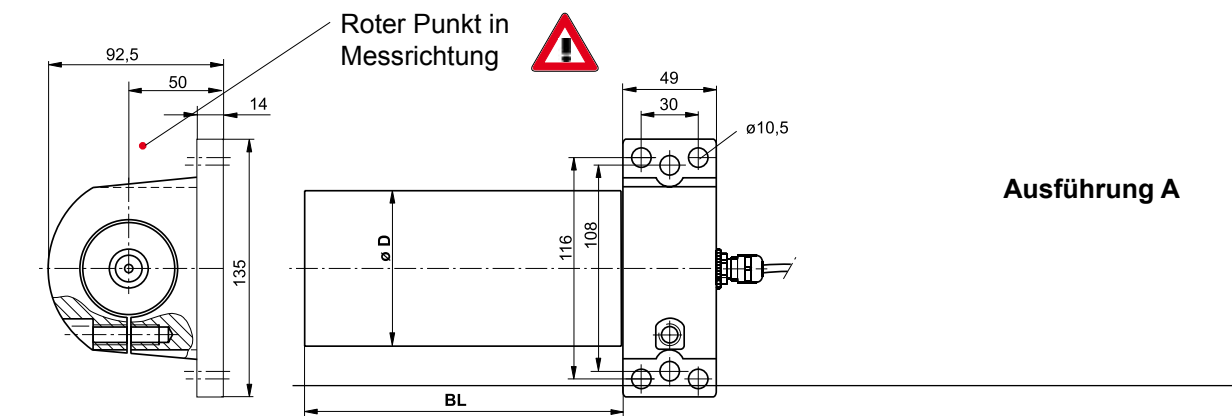
Die Walze besteht im wesentlichen aus

- Walzenmantel
- Kraftsensor ZAK
- Befestigungselement in verschiedenen Ausführungen

Bei einer Walzenlänge bis 150 mm können die ZAK Standardelemente Klemmbock und Anbauflansch montiert werden. Bei Längen ab 200 mm wird ein entsprechender Flansch eingesetzt.

Technische Daten	
Nennkraft F_{nom} (Messbereiche)	50, 100, 200, 500, 1000, 2000N
max. Gebrauchskraft bezogen auf F_{nom}	160%
Grenzkraft bezogen auf F_{nom}	300%
max. Querkraft bezogen auf F_{nom}	100%
Nennkennwert	1,5mV/V
Genauigkeitsklasse	0,5%
Nenntemperaturbereich	+10... +60°C
Gebrauchstemperaturbereich	-10 ... +70°C
Brückennennwiderstand	700Ω
Speisespannung	10V DC
Schutzart	IP54

Größenauswahl		Ballenlänge (BL) in mm			
D	Nennkraft	100	150	200	250
80	50				
	100				
	200				
	500				
	1000				
	2000				
Ausführung		A + B		C	



Montage

Die Einbaulage des roten Punktes richtet sich nach der Anwendung. Wirkt die Kraft von der Mitte des Sensors aus gesehen in Richtung des Punktes, ergibt sich ein positiver Messwert.

Bestellbeispiel:

MWF-A 80 - 100 - 100

- Nennkraft
- Ballenlänge
- Ballendurchmesser
- Typ